

Global Räntefond

Detta är ett produktblad för Swedbank Robur Global Räntefond som är en Luxemburgregistrerad lång räntefond.

Målsättning och placeringsinriktning

Fonden skall i relation till till den vid var tid gällande genomsnittliga obligationsräntan ge en jämn och god avkastning.

Fonden placerar globalt i räntebärande överlåtbara värdepapper och penningmarknadsinstrument utfärdade av stater, bostadsinstitut och företag. Fonden får även placera i derivatinstrument. Den genomsnittliga durationen på fondens innehav ska uppgå till minst 2 år och till maximalt 9 år.

Fonden får placera mer än 35 procent av fondmedlen i obligationer och andra skuldförbindelser som givits ut eller garanterats eller av en stat inom EU och EFTA samt Japan och USA.

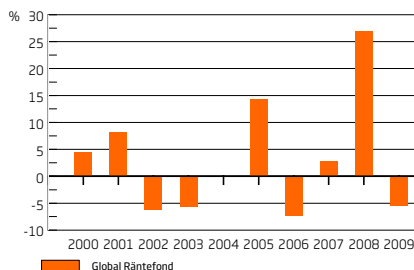
Risk



Den risk som är förenad med att placera i räntefonder påverkas av vilken duration (löptid) fondens innehav har samt ränteutvecklingen. Fondens placeringar i räntebärande värdepapper med längre löptider ökar risken i fonden, då marknadsvärdet på värdepappren påverkas mer av ränteförändringar än värdepapper med kort löptid. Fonden placerar en betydande andel av fondförmögenheten i värdepapper i en annan valuta än svenska kronor och påverkas därför även av valutakursförändringar. Fonden är exponerad mot en viss kreditrisk. Denna risk begränsas dock av att fonden främst investerar i obligationer utgivna av företag med hög kreditvärdighet.

Fonden kan både öka och minska i värde och det är inte säkert att du får tillbaka hela det satsade kapitalet. För en mer detaljerad beskrivning av fondens risker och riskklassificering hänvisas till fondens informationsbroschyr.

Historisk årsavkastning



Genomsnittlig årsavkastning

3 år: 7,3 % 5 år: 5,5 % 10 år: 2,7 %

Grafen visar den historiska utvecklingen i svenska kronor (SEK). Avkastningen är beräknad med utdelningen återlagd och alla avgifter samt eventuell skatt som belastar fonden bortdragna. Ingen hänsyn är tagen till inflation.

Historisk avkastning är ingen garanti för framtida avkastning.

Fondspararprofil

Fonden är lämplig som en del i en långsiktig sparportfölj för dig som sprida ditt räntesparande utanför Sverige. Som sparare måste du dock vara beredd på att värdet i fonden kortsiktigt kan sjunka vid en ränteförändring eller en valutakursförändring. Risken i fonden minskar vid sparande på längre sikt och därför bör din placeringshorisont vara minst 3 år.

Utdelning

Fonden lämnar inte någon utdelning, då fonden följer skatteregler i Luxemburg.

Avgifter

(se även informationsbroschyren)

Avgifter som betalas direkt av fondspararen	
Inköpsavgift	0 %
Inlösenavgift	0 %
Avgifter som tas ur fonden (i procent av andelsvärdet)	
Årlig förvaltningsavgift	0,95 %
(varav 0,92 % är ersättning till fondbolaget och resterande är ersättning för administration. Avgift för revisor tillkommer.)	
TER (totalt erlagda avgifter) 2009	1,13 %
Kostnader för 2009 utöver TER	0,07 %
(kostnader som varierar med åren, exempelvis courtage vid köp och försäljning av värdepapper i fonden.)	
Omsättningshastighet 2009, ggr/år	0,8

Skatteregler

Fondens beskattning: Fondförvaltaren erlägger en avgift kvartalsvis. Avgiften uppgår till 0,05 procent och beräknas på fondförmögenheten.

Fondandelsägarens beskattning (fysisk person): Kapitalvinst/förlust redovisas på kontrolluppgift till Skatteverket, men skatteavdrag görs ej. Om fonden är knuten till fondförsäkring eller IPS gäller särskilda skatteregler.

Beskattningen kan påverkas av individuella omständigheter. Den som är osäker på eventuella skattekonsekvenser bör söka experthjälp.

Kursinformation

Andelsvärdet beräknas normalt varje bankdag och publiceras i vissa dagstidningar, på www.swedbank-robur.se och på TV4 text-tv sidan 183.

Köpa och sälja andelar

Fondandelar kan köpas och säljas genom Swedbank och samverkande sparbanker (på bankkontor eller via Telefonbanken och Internetbanken). Köp och inlösen som görs bankdag före kl. 16.30 sker normalt till den bankdagens handelskurs (för information om tidpunkt för köp och inlösen vissa dagar, se fondens informationsbroschyr och www.swedbankrobur.se).

Ytterligare information

Fondbolag: Swedbank Robur International SICAV
Huvudkontor: Luxemburg
Förvaringsinstitut: Swedbank S.A.

Klagomålsansvarig: Chefsjuristen

Revisor: Deloitte S.A.

Tillsynsmyndighet: Finansinspektionen Luxemburg

Fondens startdatum: 1989-10-30

Fondbolagets grundande: 1989-10-25

Det här faktabladet innehåller övergripande information om fonden. Om du innan du köper andelar i fonden, eller därefter, vill ta del av fondens fondbestämmelser, informationsbroschyr, hel- eller halvårsrapporter eller önskar mer information om fonden kontaktar du Swedbank och samverkande sparbanker eller går in på www.swedbankrobur.se.